

DESSO

# Arable

ALFOMBRAS



 **Tarkett**





# LA BELLEZA DE **LA CIRCULARIDAD**

En Tarkett, nuestro enfoque de la circularidad se centra en tres áreas clave: diseño, materiales y un ciclo circular. Para nosotros, la belleza de la circularidad radica en la belleza de los materiales reutilizados que forman parte de nuestros productos, los procesos de fabricación innovadores que implementamos y la satisfacción de saber que estamos reduciendo activamente los residuos y las emisiones de gases de efecto invernadero.



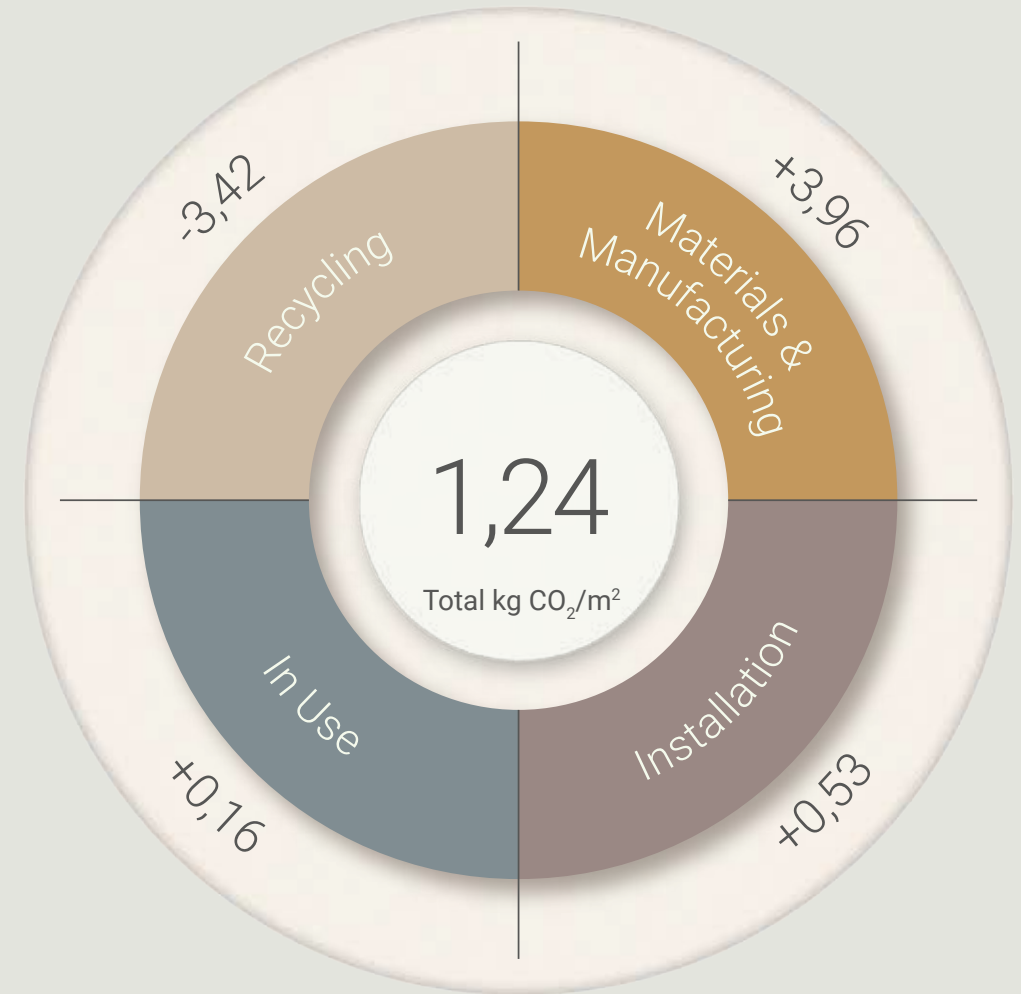
# LA EVOLUCIÓN DE ECOBASE®

Hace más de una década nos comprometimos a colocar la circularidad en el núcleo de nuestras ambiciones como empresa. Nuestras baldosas de alfombra están compuestas por dos componentes clave: el hilo y el soporte EcoBase, que se ensamblan tan perfectamente como se pueden separar más tarde. Como parte de nuestros esfuerzos continuos para reducir nuestra huella de carbono, nos enorgullece lanzar un soporte EcoBase nuevo y mejorado, que incorpora un ingrediente de origen biológico para reemplazar un componente principal anteriormente derivado del petróleo.



# NUESTRA HUELLA DE CARBONO CIRCULAR

Junto con nuestro enfoque holístico de diseño y el uso de materiales cuidadosamente seleccionados, nuestro sistema de circuito cerrado garantiza que nuestras baldosas de alfombra tengan una huella de carbono circular sorprendentemente baja, una que seguimos trabajando para reducir aún más en colaboración con nuestros socios y clientes.



Huella de carbono circular: de acuerdo con la Declaración Ambiental de Producto (EPD) EPD-IES-0014261 DESSO Alfombras, PA6 100% reciclado (máx. 700 g/m<sup>2</sup>) + EcoBase, verificado externamente por Bureau Veritas, basado en la huella de carbono total (Módulos A-D) con un escenario de reciclaje circular en circuito cerrado.



# CREDENCIALES DE SOSTENIBILIDAD



Huella de carbono circular: de acuerdo con la Declaración Ambiental de Producto (EPD) EPD-IES-0014261 DESSO Alfombras, PA6 100% reciclado (máx. 700 g/m<sup>2</sup>) + EcoBase, verificado externamente por Bureau Veritas, basado en la huella de carbono total (Módulos A-D) con un escenario de reciclaje circular en circuito cerrado.





# DESSO® ARABLE

Las respuestas a muchas preguntas de la vida se encuentran en el mundo natural, y el diseño de la colección de baldosas de alfombra DESSO Arable también se basa en esta sabiduría ancestral. Inspirándose en las líneas de campo de siglos atrás y los paisajes agrícolas bañados por el sol, las baldosas Arable nos recuerdan ese lugar donde los paisajes naturales se encuentran con la intervención humana, los campos donde aprendimos del mundo natural y donde cada arboleda y pisada cuenta una historia. Una paleta de colores compuesta por 10 tonos cálidos y fríos refleja los tonos de arcillas, grises, azules y beige de nuestro pasado y presente agrícola. Las baldosas de alfombra de doble tono evocan una sensación de espacios abiertos y revelan un patrón texturizado y rico que permite llevar la grandeza del exterior al interior.



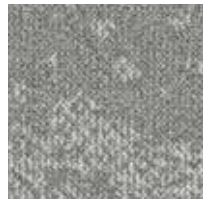




ARABLE 2915, 9920, 9106



9106



9920



2915





ARABLE 9920, 9106

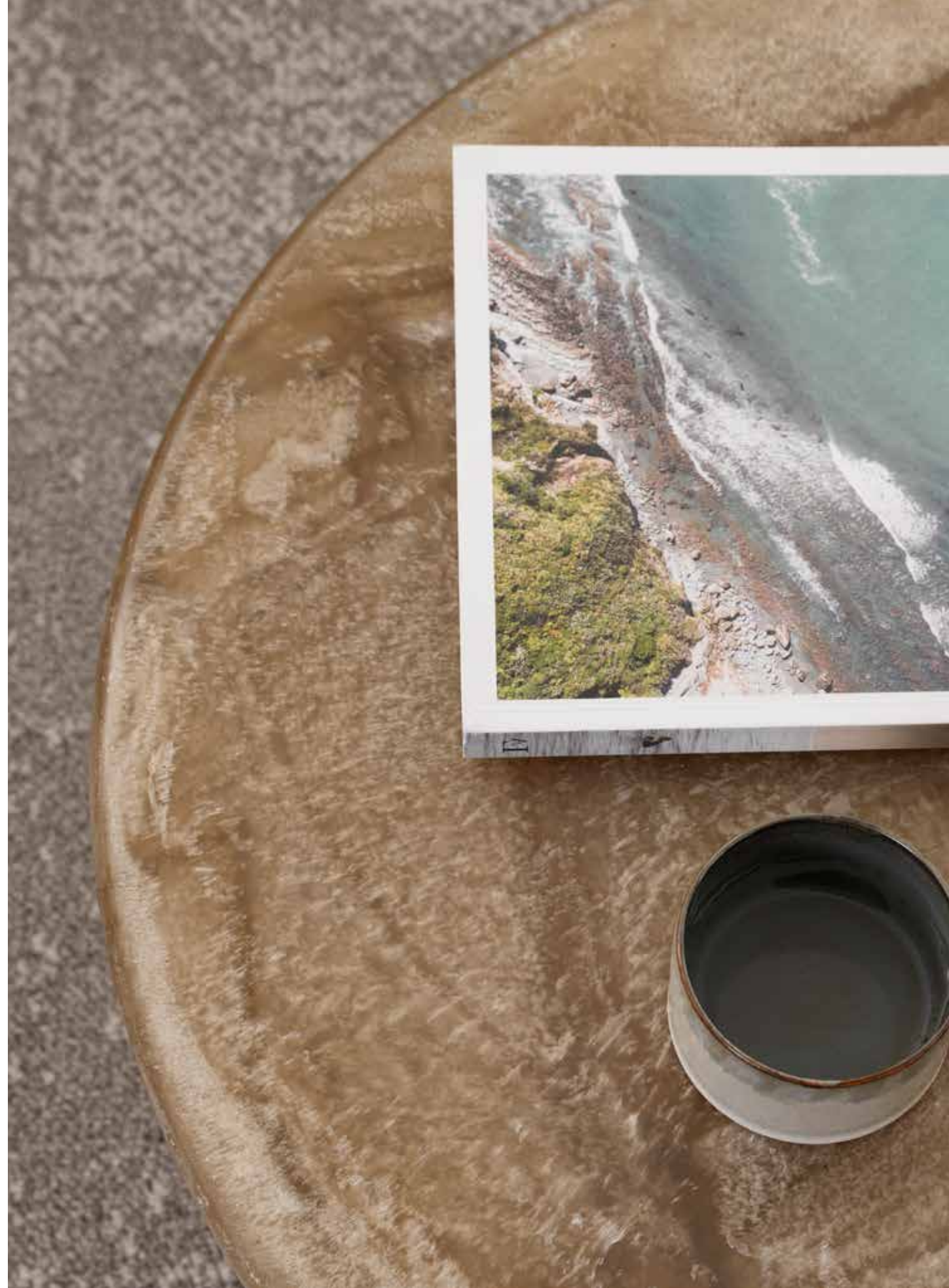


ARABLE 2915, 9920





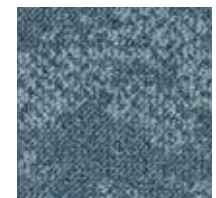
ARABLE 2915, 9920, 9503



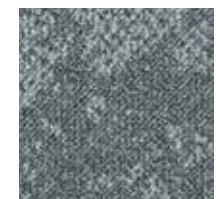




ARABLE 8904, 8333



8333



8904





ARABLE 8904, 8333, 9021







ARABLE 5031



ARABLE 5031



# VARIEDAD DE COLORES



**AA86 9106**  
711342008



**AA86 9920**  
711342011



**AA86 2922**  
711342003



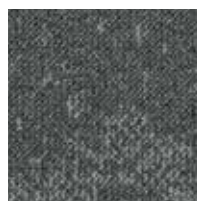
**AA86 5031**  
711342004



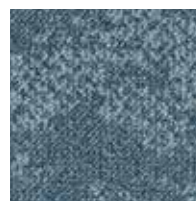
**AA86 2915**  
711342002



**AA86 9113**  
711342009



**AA86 9503**  
711342010



**AA86 8333**  
711342005



**AA86 9021**  
711342007



**AA86 8904**  
711342006







#### Tarkett Diseño Humano-Consciente®

Tarkett Diseño Humano-Consciente® es nuestro compromiso con las generaciones presentes y futuras. Crear pisos y superficies deportivas que sean buenos para las personas y para el planeta. Y hacerlo cada día.

Lo conseguimos gracias a la sinergia de tres compromisos

- 1 Profundo conocimiento humano
- 2 Elecciones conscientes. Para las personas y el planeta
- 3 Contigo. En cada paso del camino

#### Tarkett B.V.

Taxandriaweg 15  
5142 PA Waalwijk  
The Netherlands

TEL. +31(0)416 684100  
desso@tarkett.com  
[www.tarkett.com](http://www.tarkett.com)

#### Acerca de Tarkett

Con una historia de más de 140 años, Tarkett es un líder mundial en soluciones innovadoras y sostenibles de revestimientos para pisos y superficies deportivas, generando una facturación de 3.400 millones de euros en 2023. El Grupo cuenta con cerca de 12,000 empleados, 23 centros de I+D, 8 centros de reciclaje y 34 sitios de producción. Tarkett diseña y fabrica soluciones para hospitales, escuelas, viviendas, hoteles, oficinas, tiendas y campos deportivos, atendiendo a clientes en más de 100 países. Para construir "The way to better floors", el Grupo está comprometido con la economía circular y la sostenibilidad, en línea con su enfoque Tarkett Diseño Humano-Consciente®. Tarkett cotiza en el mercado regulado Euronext (compartimento B, ISIN:FR0004188670, símbolo: TKTT). [www.tarkettgroup.com](http://www.tarkettgroup.com)

© Tarkett, Agosto 2024

Las descripciones, colores y especificaciones están sujetas a cambios sin previo aviso. Tarkett no se hace responsable de errores tipográficos o fotográficos. El producto real puede diferir de la ilustración. Todos los derechos reservados. Queda prohibida la reproducción total o parcial sin el consentimiento previo por escrito del titular de los derechos de autor. La información presentada en este documento no forma parte de ninguna cotización o contrato, se considera precisa y confiable, y puede cambiar sin previo aviso. El editor no aceptará ninguna responsabilidad por las consecuencias derivadas de su uso. La publicación de este documento no concede ni implica ninguna licencia bajo derechos de patente u otros derechos de propiedad industrial o intelectual. En caso de duda o diferencias de interpretación, la versión en inglés prevalecerá sobre todas las demás versiones en otros idiomas.

Fotografía / postprocesado: Alexander van Berge

Estilismo: Bregje Nix

Gracias a:

[www.lensvelt.nl](http://www.lensvelt.nl)

[www.demachinekamer.nl](http://www.demachinekamer.nl)

[www.corunum-ceramics.nl](http://www.corunum-ceramics.nl)

[www.thomaseyck.com](http://www.thomaseyck.com)

Ubicación: Beelden aan Zee Scheveningen door architect Wim Quist